

39インチモニター MIB39



薄型 39 インチ。縦置き可!フルHD 対応。

TV チューナーを省き、価格を抑えながらも、フルHD メディアプレイヤー・STB と接続することでデジタルサイネージとして使えます



薄型 39 インチ

縦・横設置対応

フルHD 対応

高精細 IPS 液晶

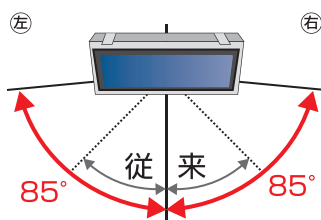
※画像はイメージです。

>> 仕様

品名	39 インチモニター MIB39	電源	AC (100-240V 50/60Hz)
表示画面	39 インチ IPS	消費電力	定格 60W
解像度	1920x1080 pixel	スピーカー	5Wx2
外寸(mm)※	W882xH511xD67	付属品	取扱説明書・スタンド・電源ケーブル・HDMIケーブル(オプション)
重量	9.8kg (スタンド付き)	外部端子	HDMI 入力x1、VGA 入力x1、DVI 入力x1

※ 外寸は小数点以下を切り上げて表記しています。詳細は別途寸法図をご確認ください。

広視野角・高精細



視野角：上下左右 85°

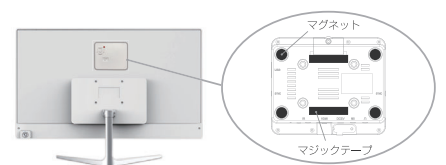
本体 IPS 液晶モニターは上下左右 85 度の視野角。映像はより美しく、視認性も向上します。

縦置きイメージ



※ イーゼルは別売りになります

メディアプレイヤー・STB 取付例



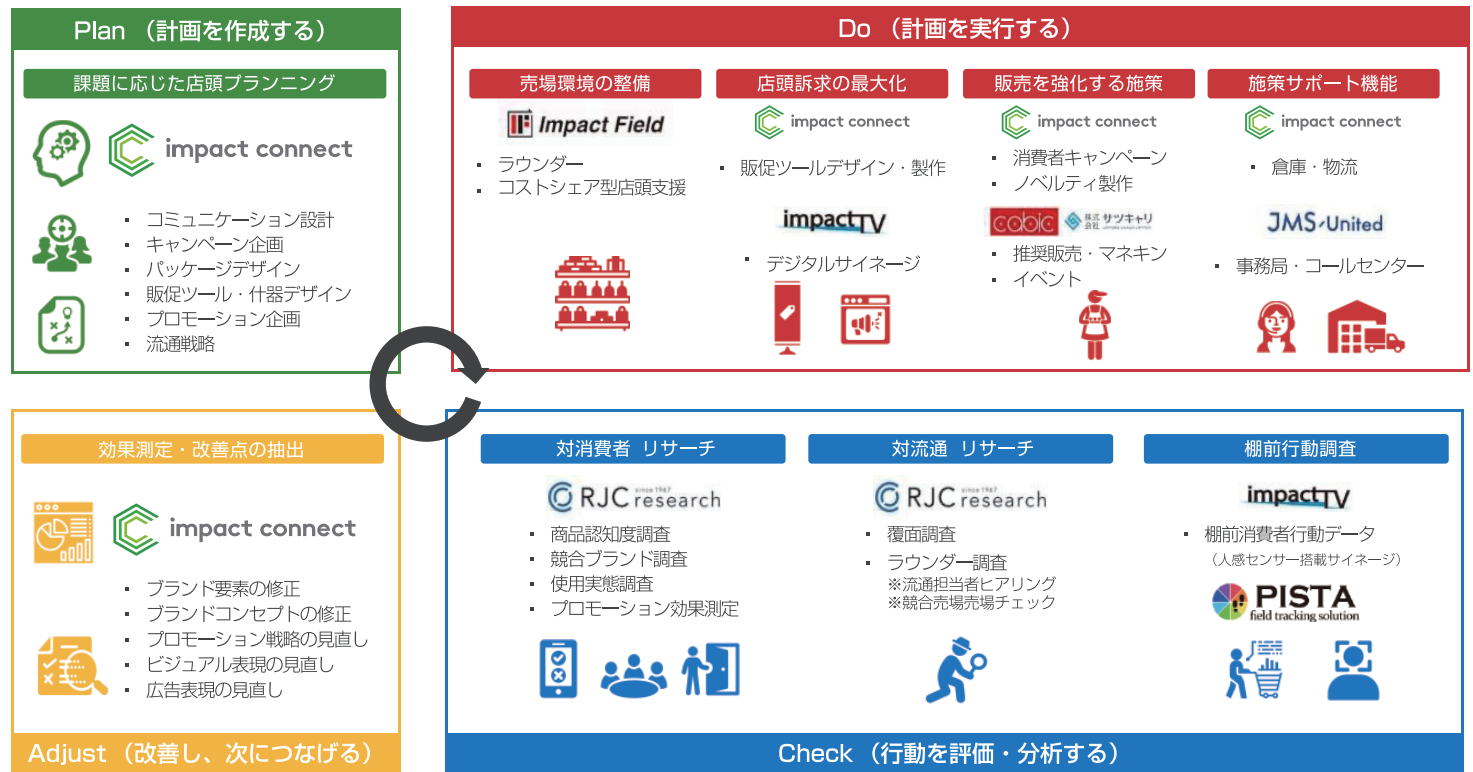
※画像はイメージです。

<メディアプレイヤー・STB 裏面>

モニター背面に、当社メディアプレイヤー・STB 裏面のマグネットにて固定し、39 インチのサイネージとして使用できます。付属のマジックテープやオプションの板金を使用して取り付けることもできます。

MBI39_221215

≫ インパクトホールディングスグループで連携した PDCA サイクル



当社グループの特徴・競合優位性

≫ 累計 1,000 万件を超える売場・販促活動に関するビッグデータ (店舗 DB) からサイネージに適した店舗リストをご提供

店舗の特性、販売ポテンシャルを把握するための様々な定量定性データをデータベース化、AIを活用した仮説設計
店舗DBを駆使したデータマーケティングにより販促効果を高め、顧客提供価値で差別化

