

# ADVANCE 7S

## 取扱説明書



このたびは、(株)impactTVの製品をお買い上げいただき、誠にありがとうございます。  
取扱説明書をよくお読みの上、正しく安全にお使い下さい。  
ご使用前に「安全上のご注意」を必ずお読みください。

Ver.2.1

impactTV

### 安全上のご注意

この安全のご注意では、製品を安全にお使いいただき、あなたや他の人々への危害や製品への損害を未然に防止する為に、いろいろな注意事項を記号で表示しています。

注意事項は、危害や損害の大きさと切迫の程度を明示する為に、誤った取扱いをすると生じることが想定される内容を「危険」「警告」「注意」の3つに区分しています。いずれも安全に関する重要な内容ですので、必ずお守り下さい。その表示と内容は、次のようになっています。

【危害／損害の程度とその表示】

	<b>危険</b>	死亡や重症など危険が切迫して生じる事が想定される内容です。
	<b>警告</b>	死亡や重症などの可能性が想定される内容です。
	<b>注意</b>	傷害や物的損害のみ発生する可能性が想定される内容です。

●注意を促す記号 ●行為を禁止する記号 ●行為を指示する記号



## 危険

下記の注意を守らないと、火災や感電により死亡や大ケガにつながる可能性があります。

ACアダプタは、付属の専用ACアダプタを使う  
異常発熱・発火・火災・感電によるけがを防ぐために！ACアダプタは本製品に同梱されている専用のACアダプタを必ずご使用下さい。

## 警告

下記の注意を守らないと、火災や感電により死亡や大ケガにつながる可能性があります。

内部を開けない  
内部には電圧の高い部分があり、ケースを開けたり改造したりすると、火災や感電、やけど、動作不良の原因となることがあります。内部の調整や設定、点検、修理はフリーダイヤルにご依頼ください。

内部に水や異物を入れない  
水や異物が入ると火災や感電の原因となることがあります。万が一、水や異物が入った時は、ACアダプタをコンセントから抜いて、フリーダイヤルにご相談下さい。

本機の上に水が入ったものを置かない  
内部に水が入ると火災や感電の原因になります。

電源コードを傷つけない  
電源コードを傷つけると、火災や感電の原因となります。  
・設置時に製品と壁やラック（棚）などの間に挟み込んだりしない。  
・電源コードを加工したり、傷つけたりしない。  
・重いものを乗せたり、引っ張ったりしない。  
・熱器具に近づけたり、加熱したりしない。  
・電源コードを抜くときは、必ずACアダプタを持って抜く。

付属品以外は使わない  
取扱説明書に記載されている 付属品を使用しない場合、火災、発煙、発火、感電や故障の原因となることがあります。

指定された電源電圧で使う  
取扱説明書に記載されている電源電圧で使用しない場合、火災、発煙、発火や故障の原因となることがあります。

お手入れの際は、ACアダプタをコンセントから抜く  
電源を接続したままお手入れをすると感電の原因となることがあります。

長時間使わないときは、ACアダプタを抜く  
安全のため、ACアダプタをコンセントから抜いてください。

梱包用のビニール袋や取り外した小さな部品（ネジなど）を乳幼児の手の届くところに置かない  
ビニール袋をかぶったり、小さな部品を誤って飲み込んだりすると、窒息の原因になります。

熱器具のそばに配線しない  
電源コード被覆が破れ、火災や感電、やけどの原因になります。

ゆるいコンセントにつながらない  
電源プラグは、根元までしっかりと差し込んでください。根元まで差し込んでもゆるみがあるコンセントにはつながらないでください。発熱して火災の原因になります。

電源コードにものをのせたり、引っ張ったり、折り曲げ・押しつけ・加工などはしない  
火災、感電の原因になります。

付属の電源コードは、他の機器につながらない  
火災や感電の原因になります。付属の電源コードは、本製品専用です。

じゅうたん、スポンジ、ダンボール、発泡スチロールなど、保温・保湿性の高いものの近くで使わない  
火災の原因になります。

テーブルタップを使用する時は定格容量以内で使用する、たこ足配線はしない  
テーブルタップの定格容量（「1500W」などの記載）を超えて使用すると、テーブルタップが過熱し、火災の原因になります。

故障や異常のまま、つながらない  
本製品に故障や異常がある場合は、必ずつないでいる機器から取り外してください。そのまま使うと、火災・感電・故障の原因になります。

液晶パネルから漏れた液体（液晶）には触れない  
誤って液晶パネルの表示面を破壊し、中の液体（液晶）が漏れた場合には、液体を口にしたり、吸い込んだり、皮膚につけないようにしてください。万が一、液体が目や口に入った場合は、すぐに水で5分以上洗い、医師の診断を受けてください。また、皮膚や衣服に液体が付着した場合は、すぐにアルコールなどで拭き取り、石鹸で水洗いしてください。そのまま放置すると、皮膚や衣服を傷めます。

煙が出たり、変な臭いや音がしたら、すぐにコンセントから電源プラグを抜く  
そのまま使うと火災・感電の原因になります。

本製品の周辺に放熱を妨げるような物を置かない  
火災の原因になります。

## 注意

下記の注意を守らないと、けがをしたり、周辺の物品に損害を与える場合があります。

不安定な場所に放置しない  
ぐらついた台の上や傾いたところに設置すると、倒れたり落ちたりしてけがの原因になることがあります。また、設置・取り付け場所の強度を十分にお確かめください。

めれた手でACアダプタにさわらない  
めれた手でACアダプタの抜き差しをすると、感電の原因となることがあります。

水のある場所に置かない  
水が入ったり、ぬれたり、風呂場などで使用すると、火災や感電の原因となります。雨天や降雪中の窓際でのご使用や、水辺でのご使用は特にご注意ください。

コンセントまわりは定期的に掃除する  
湿気やほこり、油煙、湿気が多い場所、直射日光が当たる場所、熱器具の近くに置かない 火災や感電の原因となります。

雷が鳴り出したら、ACアダプタに触れない  
感電の原因になります。

眼精疲労を防ぐため、以下を守るディスプレイを見る作業を続けるときは、作業場を300～1000ルクスの明るさにする  
連続作業をするときは、1時間に10分から15分程度の休憩をとってください。長時間ディスプレイを見続けると、眼に疲労が蓄積されます。

本製品の設置角度や高さ調節時に、指をはさまないように気をつける  
けがの原因となります。

人が通行するような場所に配線しない  
足を引っ掛けると、けがの原因になります。

電源を入れた状態で、おお向け、横たおし、逆さまにして使わない  
内部に熱がこもり、発火のおそれがあります。

## 万一、異常が起きたら

<input type="checkbox"/> 煙が出たら <input type="checkbox"/> 異常な音、においがしたら <input type="checkbox"/> 内部に水、異物が入ったら <input type="checkbox"/> 製品を落としたりケースを破損したときは		① ACアダプタをコンセントから抜く ②フリーダイヤルに連絡する <b>☎0120-4510-44</b>
--	--	---

### 火災や感電を防ぐ為に必ずお守りください

以下の場所には置かないでください。

- ・風通しの悪い場所。  
また、布をかけるなどすると、火災や故障の原因になります。
- ・湿気やほこりの多い場所。
- ・異常に高温な場所。
- ・炎天下や夏場の窓を閉め切った自動車内は特に高温になり、放置すると変形したり、故障したりすることがあります。
- ・直射日光の当たる場所や、熱器具に近い場所。
- ・不安定な場所。
- ・湯煙や湯気のある場所。
- ・上向や逆さま、横倒しにしたり、重いものをのせたりしないでください。
- ・激しい振動のある場所。
- ・強力な磁気のある場所。
- ・砂地、砂浜などの砂ほこりの多い場所。海辺や砂地、あるいは砂ほこりが起こる場所などでは、砂がかからないようにしてください。故障の原因になるばかりか、修理できなくなることがあります。

#### お手入れの仕方

- ・お手入れをする前に、必ずACアダプタをコンセントから抜いてください。
- ・アルコール、シンナー、ベンジンなどは使わないでください。変質したり、塗装が剥げたりすることがあります。
- ・化学ぞうきんをご使用の際は、その注意書きに従ってください。
- ・殺虫剤のような揮発のものをかけたり、ゴムやビニール製品に長時間接触させると、変質したり、塗装が剥げたりすることがあります。

## 免責事項

#### ■免責事項について

●地震、雷などの自然災害、火災、第三者による行為、その他の事故、お客様の故意または過失、誤用、その他異常な条件下での使用により生じた損害に関して、当社は一切責任を負いません。

●本製品に付属の取扱説明書の記載内容を守らないことにより生じた損害に関して、当社は一切の責任を負いません。

●当社が関与しない接続機器、ソフトウェアなどの意図しない組み合わせによる誤動作やハングアップなどから生じた損害に関して、当社は一切責任を負いません。

●本製品の仕様および外観は、改良のため予告なく変更することがあります。

## 電子 POP 設置場所についてのご注意

本機を取付の際には設置場所に十分にご留意いただき、安全な場所に取り付けいただきますよう、お願いいたします。

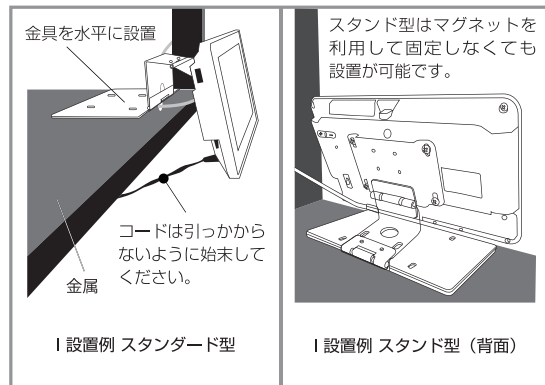
電子 POP は平らな金属部分に設置してください。

専用取付金具の底面にマグネットを装着しておりますので、金属に取り付けることが可能です。取付金具を水平に設置し、しっかりと固定させてください。  
(※ホコリやゴミが付いていると吸着力が低下しますので、ご注意ください。)

### 【ご注意】

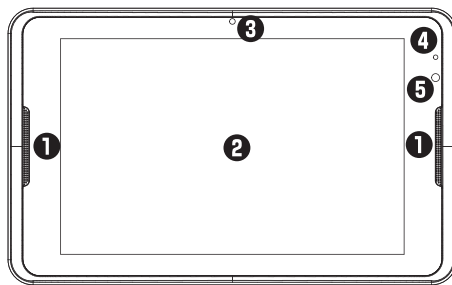
- ・上方からの負荷はかけないでください。本機が落下し、思わぬけがの原因となります。
- ・電源コードや液晶画面などに、部分的に圧力をかけないでください。故障や断線の原因となります。
- ・落下防止のため、チェーンや結束バンド等で固定されることをおすすめ致します。

### 金属面への設置例



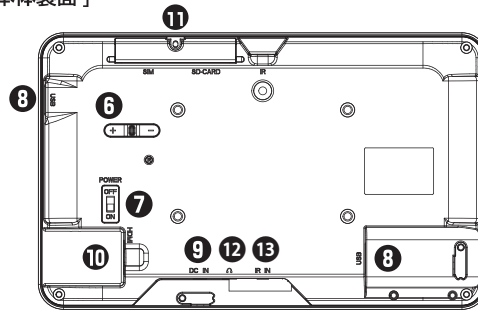
## 本体各部の名称

### 【本体表面】



- ①スピーカー
- ②タッチパネル液晶
- ③カメラ
- ④ステータスLED
- ⑤リモコン受光部

### 【本体裏面】



- ⑥音声ボタン (+/-)
- ⑦電源スイッチ (ON/OFF)
- ⑧USB 端子 x2
- ⑨DC 入力端子
- ⑩HDMI 出力端子
- ⑪SDメモリーカードスロット
- ⑫イヤホン (音声) 出力端子
- ⑬IR 入力端子

## 保証とアフターサービス

### 【無償修理保証について】

お買い上げいただきました商品についての無償修理保証はご発注時の見積条件に基づきます。保証内容は当社保証規定に準じます。

### 【フリーダイヤル】

お取り扱い方法や故障に関するお問い合わせは下記フリーダイヤルまでご連絡下さい。

### 【製品の廃棄方法について】

当社製品は RoHS 指令に準拠しており環境汚染物質は含んでおりませんが、廃棄される場合には認可を受けている指定産業廃棄物処理業者に委託することが法律で義務付けられています。

※廃棄代行を有償にて承ります。別途お問い合わせ下さい。

### 【サポートメール】

- ・メールアドレス：support@i-tv.jp
- ・受付時間：10:00～17:00 (土日祝日・弊社休業日を除く)
- ・回答時間：2 営業日以内に回答させていただきますが、お問い合わせの時間帯や混雑状況によりましては 2 日以上いただく場合がございます。
- ・必要な情報：お客様情報 (会社名・ご担当者名) 製品情報 (製品名・シリアル番号) お問い合わせ内容 (できるだけ詳細をお願いします)
- ・ご注意：携帯電話のメールアドレスは、受信容量の不足により、当社からの回答メールが正常に送信できない場合があります。また、携帯電話の迷惑メール受信拒否設定にて [ support@i-tv.jp ] を対象から解除しておいてください。

- ・お願い：当社からのメール回答の無断転載を禁止致します。日本語でのみサポートしております。日本国外でご利用の場合、サポートは行っておりません。

ご連絡先 ☎ 0120-4510-44

レンタル・倉庫代行契約機材の返送先

〒192-0032 東京都八王子市石川町2969-16  
STS倉庫内5F メモリエキスパート  
株式会社impactTV 物流センター 宛

## はじめに

### 【付属品を確認する】

まずは、付属品が揃っているかご確認ください。

- ADVANCE7S 本体
- AC アダプタ
- 取扱説明書 (本書)
- 取付金具



ADVANCE7S 本体



取扱説明書



AC アダプタ



取付金具

## 操作方法

- ① ACアダプタをコンセントに挿し、製品背面にある電源スイッチをONにして下さい。
- ② 再生用コンテンツが格納されていれば自動的に再生が開始されます。

## 注意事項

### 【ステータスLEDについて】

製品の状態によって、ステータスLEDの表示が異なります。

- ・消灯：電源スイッチがOFF  
ACアダプタに電源がきていない
- ・緑点灯：起動時/コンテンツ再生時
- ・緑点滅：タイマー設定による非稼働時間  
エコモード再生設定時

### 【HDMI外部出力機能のご利用について】

HDMI入力端子を備えたモニターに映像を出力することができます。モニターに接続する際には、HDMIケーブル (別売) を利用ください。HDMI接続時、音声は出力先に依存し本製品のスピーカーからは音声が出ないため、ご注意ください。

## 仕様

項目	内容
品名(型式)	PISTA ADVANCE7S(PB070A) ※専用リモコン(オプション)
外寸/重量	198×122×19mm/ 約310g(金具、突起除く)
消費電力	約10W
液晶/バックライト	7インチIPS液晶 1280×800 ドット LED/バックライト(250cd)
音声出力	内蔵スピーカ：3W+3W audio out：ステレオミニジャック
映像出力	HDMI タイプ A
デバイス I/O	SD カードスロット (SDHC 対応)、USB2.0×2
CPU/GPU	1.6 GHz Quad Core、600MHz
OS	Android4.4.4
メインメモリ	2GB DDR3
内蔵ストレージ	8GB eMMC Flash
内蔵カメラ	2.0M ピクセル
タッチパネル	静電容量方式マルチタッチ
時計・カレンダー	RTC 搭載
使用電源	専用ACアダプタ (入力：100～240V、 出力：5V / 2.0A)、PSE取得製品
使用環境温度	5～35℃ (保存時：-10～55℃)
準拠規格	VCCI ClassB、RoHS 指令