

# BASIC 7S

## 取扱説明書



このたびは、(株)impactTVの製品をお買い上げいただき、誠にありがとうございます。取扱説明書をよくお読みの上、正しく安全にお使い下さい。ご使用前に「安全上のご注意」を必ずお読みください。

Ver 2.0

impactTV

## 安全上のご注意

この安全のご注意では、製品を安全にお使いいただき、あなたや他の人々への危害や製品への損害を未然に防止する為に、いろいろな注意事項を記号で表示しています。注意事項は、危害や損害の大きさと切迫の程度を明示する為に、誤った取扱いをするとなることが想定される内容を「危険」「警告」「注意」の3つに区分しています。いずれも安全に関する重要な内容ですので、必ずお守り下さい。その表示と内容は、次のようになっています。

### 【危害/損害の程度とその表示】

**危険** 死亡や重症など危険が切迫して生じる事が想定される内容です。

**警告** 死亡や重症などの可能性が想定される内容です。

**注意** 傷害や物的損害のみ発生する可能性が想定される内容です。

●注意を促す記号 ●行為を禁止する記号 ●行為を指示する記号



## 危険

下記の注意を守らないと、火災や感電により死亡や大ケガにつながる可能性があります。

**ACアダプタは、専用のACアダプタを使う**  
※異常発熱・発火によるけがを防ぐために！  
・ACアダプタは本製品に同梱されている専用のACアダプタをご使用下さい。

## 警告

下記の注意を守らないと、火災や感電により死亡や大ケガにつながる可能性があります。

**内部を開けない**  
内部には電圧の高い部分があり、ケースを開けたり改造したりすると、火災や感電の原因となることがあります。内部の調整や設定、点検、修理はフリーダイヤルにご依頼ください。

**内部に水や異物を入れない**  
水や異物が入ると火災や感電の原因となることがあります。万が一、水や異物が入った時は、ACアダプタをコンセントから抜いて、フリーダイヤルにご相談下さい。

**本機の上に水が入ったものを置かない**  
内部に水が入ると火災や感電の原因になります。

**電源コードを傷つけない**  
電源コードを傷つけると、火災や感電の原因となります。

・設置時に製品と壁やラック(棚)などの間に挟み込んだりしない。  
・電源コードを加工したり、傷つけたりしない。  
・重いものを乗せたり、引っ張ったりしない。  
・熱器具に近づけたり、加熱したりしない。  
・電源コードを抜くときは、必ずACアダプタを持って抜く。

**指定されたACアダプタを使う**  
取扱説明書に記されているACアダプタを使用しない場合、感電や故障の原因となることがあります。

**指定された電源電圧で使う**  
取扱説明書に記されている電源電圧で使用しない場合、火災や故障の原因となることがあります。

**お手入れの際は、ACアダプタをコンセントから抜く**  
電源を接続したままお手入れをすると感電の原因となることがあります。

**長時間使わないときは、ACアダプタを抜く**  
安全のため、ACアダプタをコンセントから抜いてください。

## 注意

下記の注意を守らないと、けがをしたり、周辺の物品に損害を与える場合があります。

**不安定な場所に放置しない**  
ぐらついた台の上や傾いたところに設置すると、倒れたり落ちたりしてけがの原因となることがあります。また、設置・取り付け場所の強度を十分にお確かめください。

**ぬれた手でACアダプタにさわらない**  
ぬれた手でACアダプタの抜き差しをすると、感電の原因となることがあります。

**水のある場所に置かない**  
水が入ったり、ぬれたり、風呂場などで使用すると、火災や感電の原因となります。雨天や降雪中の窓際での使用や、海岸、水辺での使用は特にご注意ください。

**湿気やほこり、油煙、湿気の多い場所、直射日光が当たる場所、熱器具の近くに置かない**  
火災や感電の原因となることがあります。

**雷が鳴り出したら、ACアダプタに触れない**  
感電の原因になります。

## 火災や感電を防ぐ為に必ずお守りください

以下の場所には置かないでください。

- ・風通しの悪い場所。  
また、布をかけるなどすると、火災や故障の原因になります。
- ・湿気やほこりの多い場所。
- ・異常に高温な場所。
- ・炎天下や夏場の窓を閉め切った自動車内は特に高温になり、放置すると変形したり、故障したりすることがあります。
- ・直射日光の当たる場所や、熱器具に近い場所。
- ・不安定な場所。
- ・湯煙や湯気のあたる場所。
- ・上向や逆さま、横倒しにしたり、重いものをのせたりしないでください。
- ・激しい振動のある場所。
- ・強力な磁気のある場所。
- ・砂地、砂浜などの砂ほこりの多い場所。海辺や砂地、あるいは砂ほこりが起こる場所などでは、砂がかからないようにしてください。故障の原因になるばかりか、修理できなくなることがあります。

### お手入れの仕方

- ・お手入れをする前に、必ずACアダプタをコンセントから抜いてください。
- ・アルコール、シンナー、ベンジンなどは使わないでください。変質したり、塗装が剥けたりすることがあります。
- ・化学ぞうきんをご使用の際は、その注意書きに従ってください。
- ・殺虫剤のような揮発性のものをかけたり、ゴムやビニール製品に長時間接触させると、変質したり、塗装が剥けたりすることがあります。

## 万一、異常が起きたら

- 煙が出たら
- 異常な音、においがしたら
- 内部に水、異物が入ったら
- 製品を落としたりケースを破損したときは

- ① ACアダプタをコンセントから抜く
- ② 背面シール記載のシリアルNo.を控える
- ③ フリーダイヤルに連絡する

☎ 0120-4510-44

## 電子POP設置場所についてのご注意

本機を取付の際には設置場所に十分にご留意いただき、安全な場所に取り付けいただきますよう、お願いいたします。

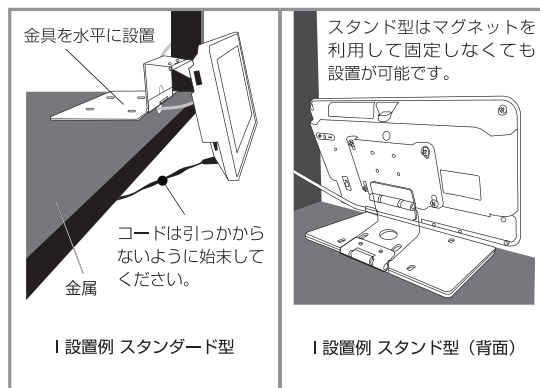
電子POPは平らな金属部分に設置してください。

専用取付金具の底面にマグネットを装着しておりますので、金属に取り付けることが可能です。取付金具を水平に設置し、しっかりと固定させてください。(※ホコリやゴミが付いていると吸着力が低下しますので、ご注意ください。)

### 【ご注意】

- ・上方からの負荷はかけないでください。本機が落下し、思わぬけがの原因となります。
- ・電源コードや液晶画面などに、部分的に圧力をかけないでください。故障や断線の原因となります。
- ・落下防止のため、チェーンや結束バンド等で固定されることをおすすめ致します。

### 金属面への設置例



## はじめに

### 【付属品を確認する】

- ・まずは付属品の確認をしてください。  
 BASIC7S本体  取扱説明書(本書)  ACアダプタ  取付金具



## 操作方法

- ① ACアダプタをコンセントに挿し、製品背面にある電源スイッチをONにして下さい。
- ② 再生用コンテンツが格納されていれば自動的に再生が開始されます。  
※コンテンツが無い場合、“出荷時に指定したデフォルトコンテンツ”という画面表示となります。

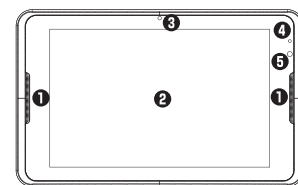
## コンテンツファイルの準備と端末へのコピー

コンテンツに使用できる素材は、1つファイル当たり250MBとなります。

- ① タッチコンテンツ作成ツール(以下、CMSと言う)で作成したコンテンツファイルの入ったtar.gzファイルをCMSからダウンロードして、USBメモリにコピーして下さい。
- ② 上記で準備したUSBメモリをBASIC本体右側面にあるUSBコネクタに装着してください。自動的にコンテンツファイルがコピーされ、完了すると“処理が完了しました。USBメモリを抜いてください”という画面が表示されるので、USBメモリを抜いてください。コンテンツのコピーが完了すると、更新前のコンテンツファイルは全て消去され、新しいコンテンツが再生されます。

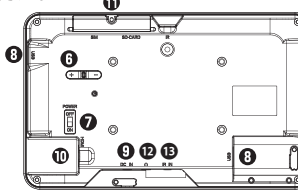
## 本体各部の名称

### 【本体表面】



- ① スピーカー
- ② タッチパネル付液晶
- ③ カメラ
- ④ ステータスLED
- ⑤ リモコン受光部

### 【本体裏面】



- ⑥ 音量ボタン(+ / -)
- ⑦ 電源スイッチ (ON / OFF)
- ⑧ USB端子 × 2
- ⑨ DC入力端子
- ⑩ HDMI出力端子
- ⑪ SDメモリーカードスロット
- ⑫ イヤホン(音声)出力端子
- ⑬ IR入力端子

## 注意事項

### 【ステータスLEDについて】

製品の状態によって、ステータスLEDの表示が異なります。

- ・ 消灯：電源スイッチがOFF  
ACアダプターに電源がきていない
- ・ 緑点灯：起動時/コンテンツ再生時

### 【HDMI外部出力機能のご利用について】

HDMI入力端子を備えたモニターに映像を出力することができます。モニターに接続する際には、HDMIケーブル(別売)を利用ください。HDMI接続時、BASIC本体のスピーカーからは音声が出ませんので、音声出力付きのモニターを利用ください。

## 仕様

項目	内容
品名(型式)	PISTA BASIC7S (PW070A) ※専用リモコン(オプション)
外寸/重量	198×122×19mm/ 約310g(金具、突起除く)
消費電力	約10W
液晶/バックライト	7インチIPS液晶 1280×800 ドット LEDバックライト(250cd)
音声出力	内蔵スピーカ：3W+3W, audio out：ステレオミニジャック
映像出力	HDMI タイプA
デバイスI/O	SDカードスロット(SDHC対応)、USB2.0×2
CPU/GPU	1.6 GHz Quad Core、600MHz
OS	Android4.4.4
メインメモリ	1GB DDR3
内蔵ストレージ	8GB eMMC Flash
内蔵カメラ	0.3M ピクセル
タッチパネル	静電容量方式マルチタッチ
時計・カレンダー	RTC 搭載
使用電源	専用ACアダプター(入力：100~240V, 出力：5V / 2.0A)、PSE取得製品
使用環境温度	5~35℃(保存時：-10~55℃)
準拠規格	VCCI ClassB、RoHS 指令

## 保証とアフターサービス

### 【無償修理保証について】

お買い上げいただきました商品についての無償修理保証は1年間です。保証内容は当社保証規定に準じます。

### 【修理について】

QSAを見ても解決しない、明らかな異常のあるときは使用を中止し、下記フリーダイヤルまでご連絡下さい。修理についてのご案内をさせていただきます。

### 【製品の廃棄方法について】

当社製品はRoHS指令に準拠しており環境汚染物質は含んでおりませんが、廃棄される場合には認可を受けている指定産業廃棄物処理業者に委託することが法律で義務付けられています。

### 【サポートメール】

- ・メールアドレス：support@impacttv.co.jp
- ・受付時間：10:00~17:00(土日祝日・弊社休業日を除く)
- ・回答時間：2営業日以内に回答させていただきますが、お問い合わせの時間帯や混雑状況によりましては2日以上いただく場合がございます。
- ・必要な情報：お客様情報(会社名・ご担当者名) 製品情報(製品名・シリアル番号) お問い合わせ内容(できるだけ詳細にお願いします)
- ・ご注意：携帯電話のメールアドレスは、受信容量の不足により、当社からの回答メールが正常に送信できない場合があります。また、携帯電話の迷惑メール受信拒否設定にて[ support@impacttv.co.jp ]を対象から解除しておいてください。

・お願い：当社からのメール回答の無断転載を禁止致します。日本語でのみサポートしております。日本国外でご利用の場合、サポートは行っておりません。

ご連絡先 ☎ 0120-4510-44

### 返送先

〒192-0032 東京都八王子市石川町 2969-16 (STS倉庫内5Fメモリエキスパート) 株式会社impactTV 物流センター 宛