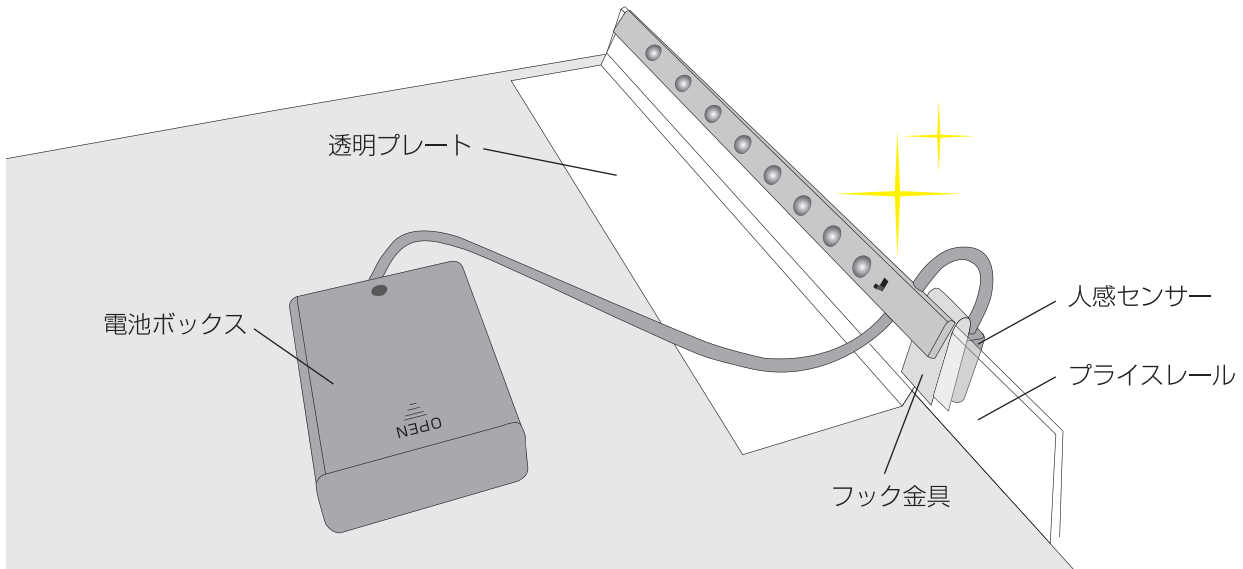


LED Flash 受注生産品

アイキャッチを強化する点滅式LEDユニット

プライスレールの背面に並んだLEDが商品を照らします



※イラストは乾電池式LED Flashのイメージです。

- 人を検知すると棚にある商品を背面からLEDの光で訴求
- LEDの点灯パターンはスイッチによって切替可能
- 給電方式は乾電池式 / ACアダプタ式から選
- 最小発注数量 (MOQ): 1,000~

ご希望に応じたカスタマイズを承ります。







動作確認は動画で



取り付けイメージ

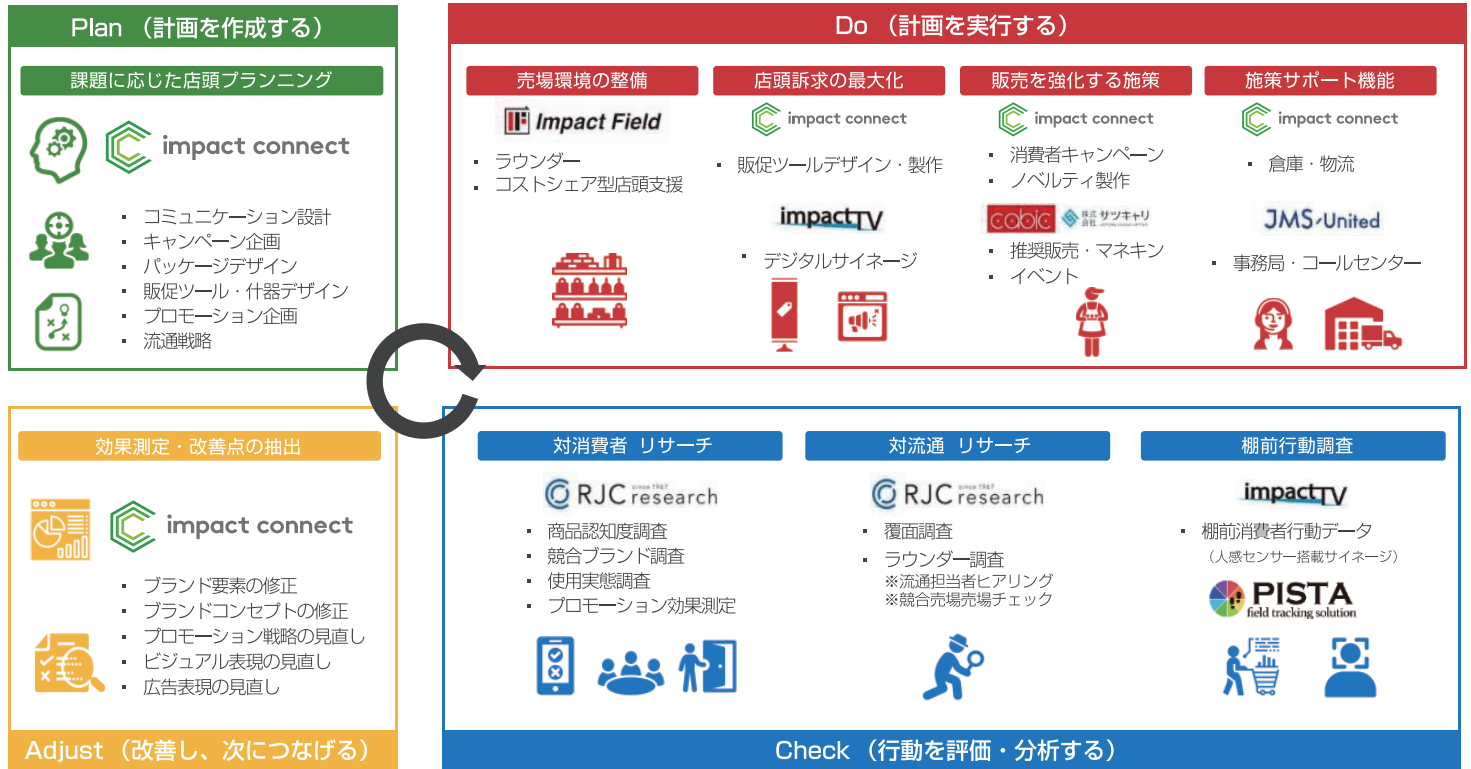
» コンセントレスシリーズ

	小さい	光る	薄い	Flash POP
				
品名	VoiceMini EX	VoiceFlash EX	VoiceThin	アイキャッチを強化する 小型の点滅式LEDパーツです
電源	単3電池 x3本	単3電池 x3本	単3電池 x3本	
外寸(mm)※	W65xH51xD34	W84xH53xD28	W80xH100xD18	
重量(本体のみ)	42g	36g	42g	
特徴	人感センサー搭載の電池駆動する 小型音声POP (USBによる音声書き換えタイプはオーダー対応)	人感センサー搭載で アダプタタイミングに音だけでなく光る タイミングに音だけでなく光る (USBによる音声書き換えタイプはオーダー対応)	人感センサー搭載の 薄型LED音声POP	

※外寸は小数点以下を切り上げて表記しています。詳細は別途寸法図をご確認ください。

LEDFlash_221215

≫ インパクトホールディングスグループで連携した PDCA サイクル



当社グループの特徴・競合優位性

≫ 累計 1,000 万件を超える売場・販促活動に関するビッグデータ (店舗 DB) からサイネージに適した店舗リストをご提供

店舗の特性、販売ポテンシャルを把握するための様々な定量定性データをデータベース化、AIを活用した仮説設計
店舗DBを駆使したデータマーケティングにより販促効果を高め、顧客提供価値で差別化

