

人感センサーでタッチ促進。7型 & 10型モデル

インタラクティブサイネージの集大成。高輝度(700cd)モデルも登場。人の動きに合わせたコンテンツ切り替えで、タッチ促進へ。人と情報接点の最適化を実現する人感センサー・タッチパネルを実装。ログ取得も可能



内蔵メモリ
搭載

広視野角・高精細
IPS 液晶

バッテリーレス

人感センサー

タッチパネル

※画面輝度を表す単位がカンデラ(cd)。他社サイネージは、250~300cdに対し、当社サイネージはより明るい400cdを使用。さらにLEDやコルトンの近くでは700cdタイプが選ばれています。

※画像はイメージです。

》 BA ラインナップ

品名	BA7C	BA7C (BK700) NEW!!	BA10C	BA10C (BK700) NEW!!
筐体色	白	黒	白	黒
輝度(cd/m2)	400	700	400	700
表示画面	7インチワイドIPS		10インチワイドIPS	
液晶解像度(pixel)	1024×600		1280×720	
記憶媒体※1	使用可能メモリ500MBまたはSDカード(最大2GB)・SDHCカード(最大32GB)		使用可能メモリ500MBまたはSDカード(最大2GB)・SDHCカード(最大32GB)	
使用可能メモリ	1.5GBまたはSDカード(最大2GB)・SDHCカード(最大32GB)		1.5GBまたはSDカード(最大2GB)・SDHCカード(最大32GB)	
外寸(mm)※2	W191×H116×D22		W257×H163×D22	
重量(本体のみ)	315g		660g	
電源	AC100-240V 50/60Hz		AC100-240V 50/60Hz	
消費電力(定格)	6W		7W	20W
スピーカー	2W×2(STEREO)		2W×2(STEREO)	
バッテリーレス	●		●	
外部端子	USB TypeA×2、SD Card×1、Audio出力×1		USB TypeA×2、SD Card×1、Audio出力×1	
準拠規格	RoHS/PSE/VCCI		RoHS/PSE/VCCI	
標準付属品	ACアダプタ・取扱説明書・取付金具		ACアダプタ・取扱説明書・自立式スタンド・取付金具(オプション)	
主な機能	人感センサー・タッチパネル・コンテンツのスケジュール再生プログラムは、PISTA CMS(コンテンツ・マネジメント・システム)で作成し、USBメモリで投入します。			
その他	-		タテ設置の場合は取付金具(オプション)をお求めください。	

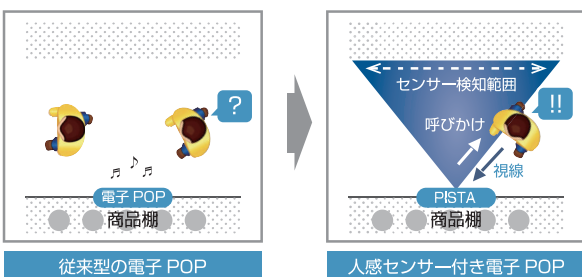
※1SD/USBメモリ使用に際しての注意点: ①市販のSDもしくはUSBメモリを準備/使用する場合、フォーマット仕様が"FAT32"であることをご確認ください。②パソコンからデータコピーを行う場合は、必ずwindows PCを使用するようにしてください。※2外寸は小数点以下を切り上げて表記しています。詳細は別途寸法図をご確認ください。

△仕器組み立てで使用される場合

- ・仕器内に熱がこもらないように設計上のご配慮をお願いします。
- ・仕器、特に液晶画面の周囲が金属製のパネルとなる場合にはタッチパネルが誤動作を起こす危険性があります。設計上の留意点等のご説明をさせていただきますので担当営業にご相談下さい。

人感センサー機能

人の棚前通過検知でコンテンツの頭出し(切り替え)が可能



タッチパネル機能

欲しい情報を欲しいタイミングにピンポイントで提供



使い方 デモ	適合商品 検索・ナビ
優位性 訴求	ラインナップ 紹介
詳細説明 比較	店員接客 ツール

BA_221215

≫ 実現できること

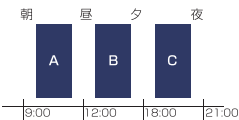
CMS でタッチコンテンツが作れる (無償)

スライドショー作成



静止画・動画を組み合わせてスライドショーを作成できます

時間割作成



1日の中でコンテンツを切り替える時間割が作成できます

タッチコンテンツ作成



静止画・動画にリンクを設定してタッチコンテンツが制作、編集できます

スケジュール作成



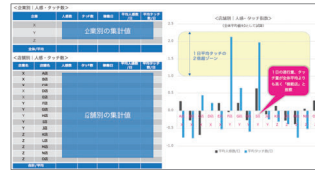
日、曜日毎にコンテンツまたは時間割を設定することができます

タッチログを収集できる (有償)

| レポートイメージ①

店舗別人感数タッチ数

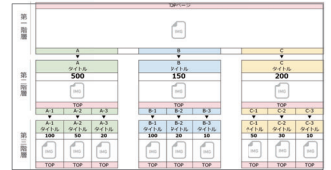
全店舗 (≒端末) の人感・タッチ数に加え全体平均値に対しての各店舗 (≒端末) の高低を指数化して示します



| レポートイメージ②

シーン別タッチ数

シーン別のタッチ数 (≒画面表示回数) を示します下記イメージのように階層化して (遷移で) 示すこともできます



≫ 特徴

自社開発へのこだわり

◆ハード・ソフト、一貫して自社開発

問題発生時、その対応を1社で完結できることは、時間・費用面で大きなメリットです。

◆オリジナルアプリ制作可

ご要望に応じた店頭販促用オリジナルアプリの制作も実績豊富です (有償対応)。

関係社同士の責任の押し付け合いうんざり。全てをお願いしてからは責任の所在が明確で、大幅な時間的コストの削減になりました。



某家電メーカー様

運用ノウハウの集約

◆プレーカー連動

プレーカー連動で起動するため、店舗スタッフに負担をかけず運用できます

◆トラブル防止への工夫

電源ケーブル等イタズラされにくい構造上の工夫で、店頭でのトラブル発生を未然に防ぎます。

店頭でタッチパネル販促するには、スタッフが毎日起動することなく、プレーカー連動が必要。民生端末にはない機能がBASICでは揃う。



某流通小売チェーン様

店頭での安心・安定稼働性

◆バッテリーレス

バッテリー非搭載。バッテリーに起因する事故を根本的に防ぎます。

◆自動レポート機能

24時間に1度、定期的なレポートを実行。システム、端末稼働の安定性を確保しています。

不具合続きで現場からNGとなった民生タブレットの代替機として採用。劇的にフリーズやエラーが減少、店頭展開を再開できました。



某広告代理店様

≫ 事例

効果測定

BASIC 設置店と非設置店の設置前後の訴求対象品 POS 比較※

設置前対比約 1.9 倍増



設置店

未設置店

設置前=■ 設置後=■

※POS=店舗あたりの訴求対象品<一般薬 X>の月間平均販売数

店舗 DB を駆使したデータマーケティング

店舗DB	AIを活用した仮説設計	効果的かつ効果的な店舗と施策
<ul style="list-style-type: none"> フィールドマーケティング業務レポート(ラウンダー、覆面調査、推奨販売) デジタルサイネージの出荷情報 棚前の消費者行動データ POSデータ等 <p>累計1,000万件</p>	<p>クライアント様の販促・マーケティング課題</p> <p>×</p> <p>店舗DB</p> <p>×</p> <p>AIを活用した店舗分析</p>	<p>注力すべき店舗リスト</p> <ul style="list-style-type: none"> 販促強化店 新規販促店 販促除外店 <p>最適な販促施策</p> <ul style="list-style-type: none"> 定期ラウンダー 推奨販売(マネキン) デジタルサイネージ 店頭ツール・プロモーション
<ul style="list-style-type: none"> 人口推計 労働力調査 有効求人倍率 商品特性を把握するオープンデータ 商業統計調査等 <p>RESA e-Star</p>		
<ul style="list-style-type: none"> 企業サイトを定期的にクローリング 出店・閉店情報を随時更新 <p>店舗情報</p> <p>1,800 チェーン 40万店舗</p>		