

## 催事・エンドに最適！縦でも横でも使える。 人感センサー搭載 19型

人を検知して映像の頭出しが可能。従来品から画面縁を狭め、同時に薄さも追求  
広視野角で色度変移が少ないIPS液晶を採用



※黒筐体は受注生産品となります。  
(最低発注数量1,000~)

縦・横設置対応

人感センサー対応

450カンデラ  
高輝度

内部メモリ搭載

画像はイメージです。

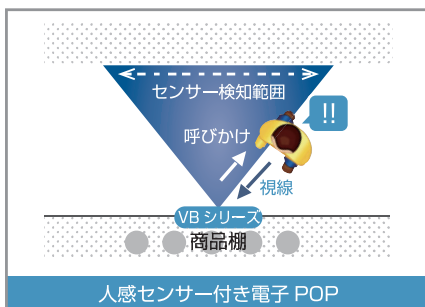
### 仕様

品名	19VB impactTV	重量	3.2kg
表示画面	18.5インチワイドIPS 液晶パネル	電源	AC電源 (100-240V 50/60Hz)
解像度	1366X768pixel	消費電力	定格24W
記憶媒体※1	内部メモリ 1.8GBまたはSDカード (最大2GB)・SDHCカード(最大32GB)	スピーカー	5W×2 (STEREO)
外寸(mm)※2	W461xH272xD38mm	外部端子	SDカード×1、USB2.0対応 TypeA×1
主な機能	人感センサー・タイマー設定・リピート・プログラム再生・スケジュール再生・USBメモリコピー		

※1SD/USBメモリ使用に際しての注意点：①市販のSDもしくはUSBメモリを準備/使用する場合、フォーマット仕様が「FAT32」であることをご確認ください。②パソコンからデータコピーを行う場合は、必ずwindows PCを使用するようにしてください。※2外寸は小数点以下を切り上げて表記しています。詳細は別途寸法図をご確認ください。

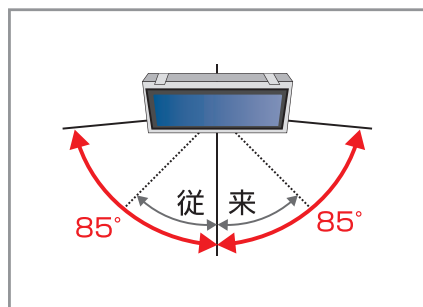
#### 人感センサー機能

人の棚前通過を検知でコンテンツの頭出し  
(切り替え)が可能



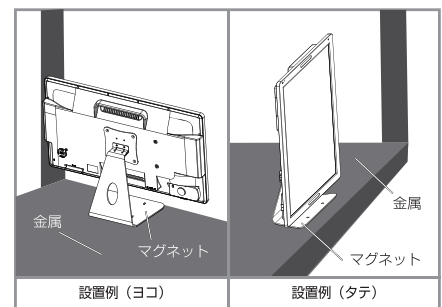
#### アイキャッチ向上への強化機能

IPS液晶で上下左右最大85°の視野角

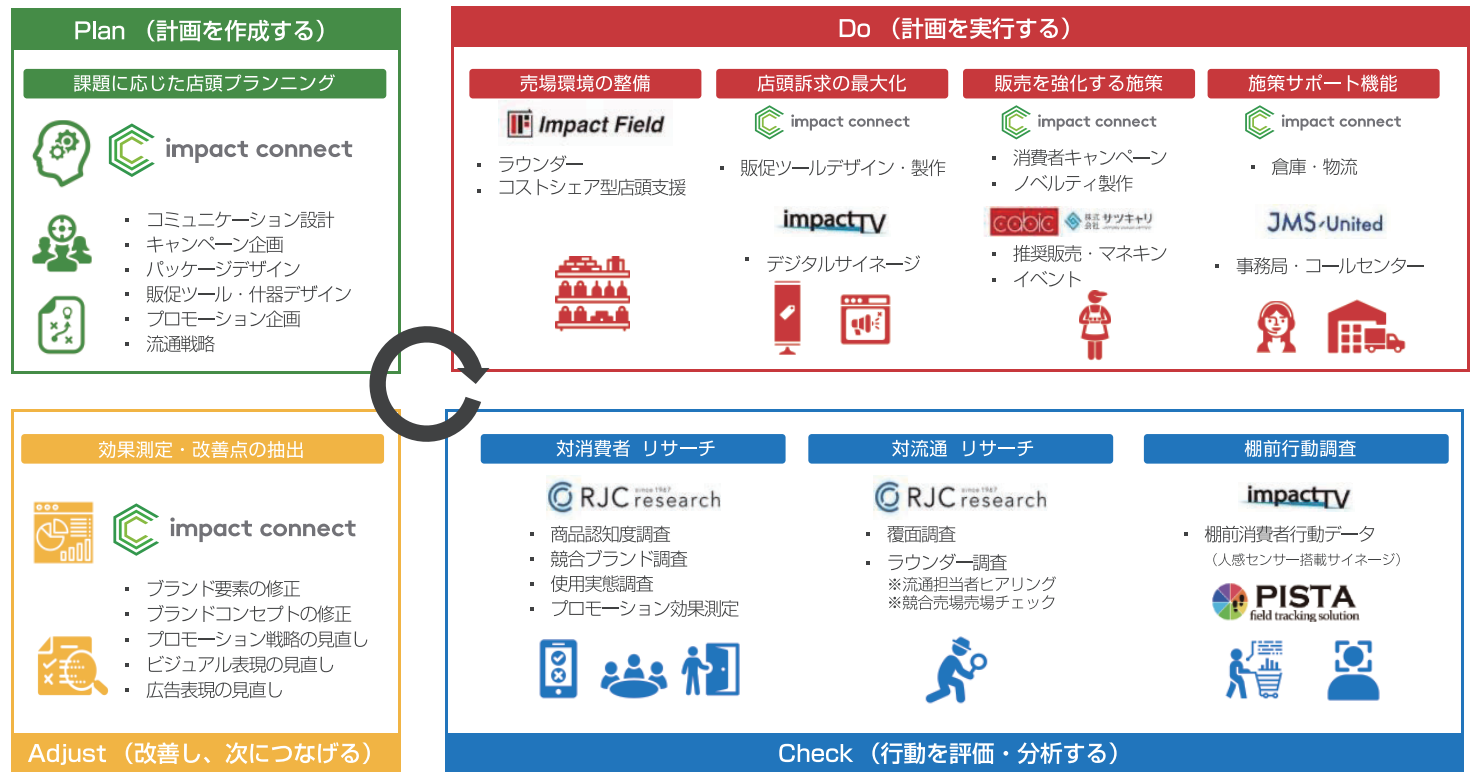


#### ヒンジ金具

縦・横いずれの設置も対応可能です。



## ≫ インパクトホールディングスグループで連携した PDCA サイクル



当社グループの特徴・競合優位性

## ≫ 累計 1,000 万件を超える売場・販促活動に関するビッグデータ (店舗 DB) からサイネージに適した店舗リストをご提供

店舗の特性、販売ポテンシャルを把握するための様々な定量定性データをデータベース化、AIを活用した仮説設計  
店舗DBを駆使したデータマーケティングにより販促効果を高め、顧客提供価値で差別化

